

MENETFÚRÓK ALUMÍNIUMHOZ

Az abrazív anyagok, mint például a **szilícium-tartalmú alumínium-ötvözetek megrövidítik** a hagyományos menetfúró szerszámok **élettartamát**. Ez hosszabb gyártási időt eredményez és csökkenti a gyártás gazdaságosságát.

As Alutop típusú Neoboss menetfúrók a kopásálló PVD bevonatnak és pontosan az alapanyagra meghatározott vágóél-geometriának köszönhetően extrém nagy terhelésnek is képesek ellenállni. Ezáltal **a menetgyártás ésszerűsíthető, amely egy plusz segítséget jelent Önnek!**

Grulo-Alutop

Katalógusszám: 4350, DIN 371 kivitel, C formájú

Katalógusszám: 6350, DIN 376 kivitel, C formájú

Katalógusszám: 4351, DIN 371 kivitel, E formájú

Rapid-Alutop

Katalógusszám: 7450, DIN 371 kivitel

Katalógusszám: 7451, DIN 376 kivitel

Az Ön előnyei:

- Alacsony adhézió színesfémek esetében
- Nagy kopásállóság
- Alacsony felületi érdesség

A Neoboss szállítási programja:

- Metrikus ISO szabványmenet
- Metrikus finom ISO szabványmenet
- Más szabványok, egyedi szerszámok igény szerint



Alapanyagpéldák

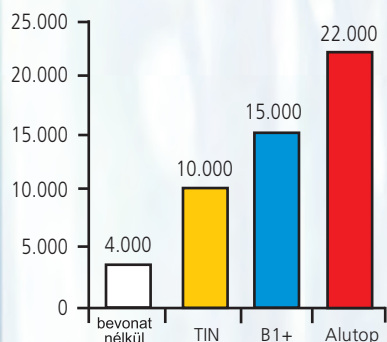
| | |
|-----------------|--------|
| G-ALSi10 Mg | 3.2383 |
| G-ALSi 6 Cu | 3.2151 |
| G-CuAl10Ni | 2.0975 |
| GD-ALSi 12 (Cu) | 3.2982 |
| AlMg1 SiCu | 3.3211 |
| G-ALMg 5 Si | 3.3261 |
| Al Mg Si 0,5 | 3.3206 |
| G-ALMgSi 9 Mg | 3.2372 |



Felhasználási példák

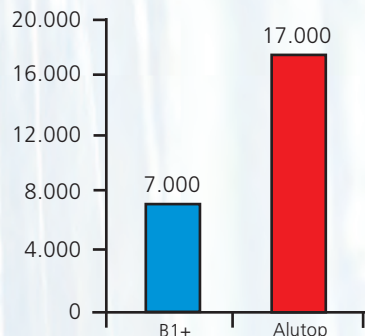
G-ALMgSi 9 Mg,
Emulzió, E forma, 2,5xd
M6 ISO 2-6H, $V_c = 30\text{m/perc}$

Éltartam az elkészített
menetek számában megadva:



AlMgSi0,5,
Emulzió, E forma, 2,5xd
M7 ISO 2-6H, $V_c = 25\text{m/perc}$

Éltartam az elkészített
menetek számában megadva:



Éltartam a vágási sebesség függvényében

